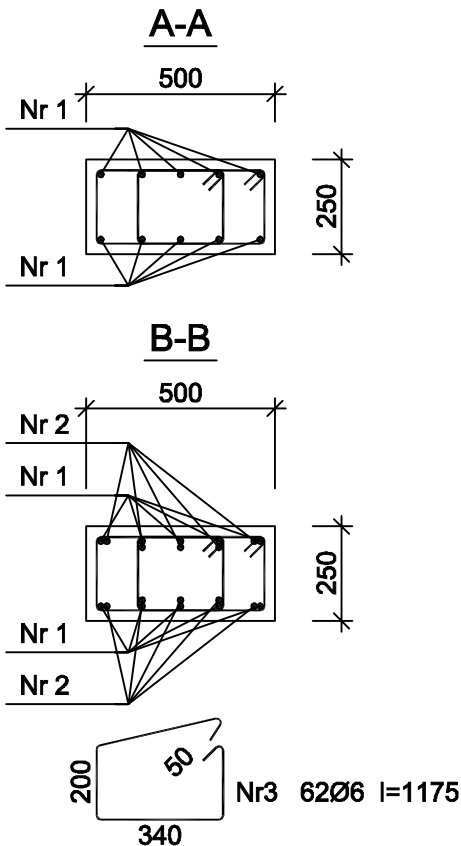
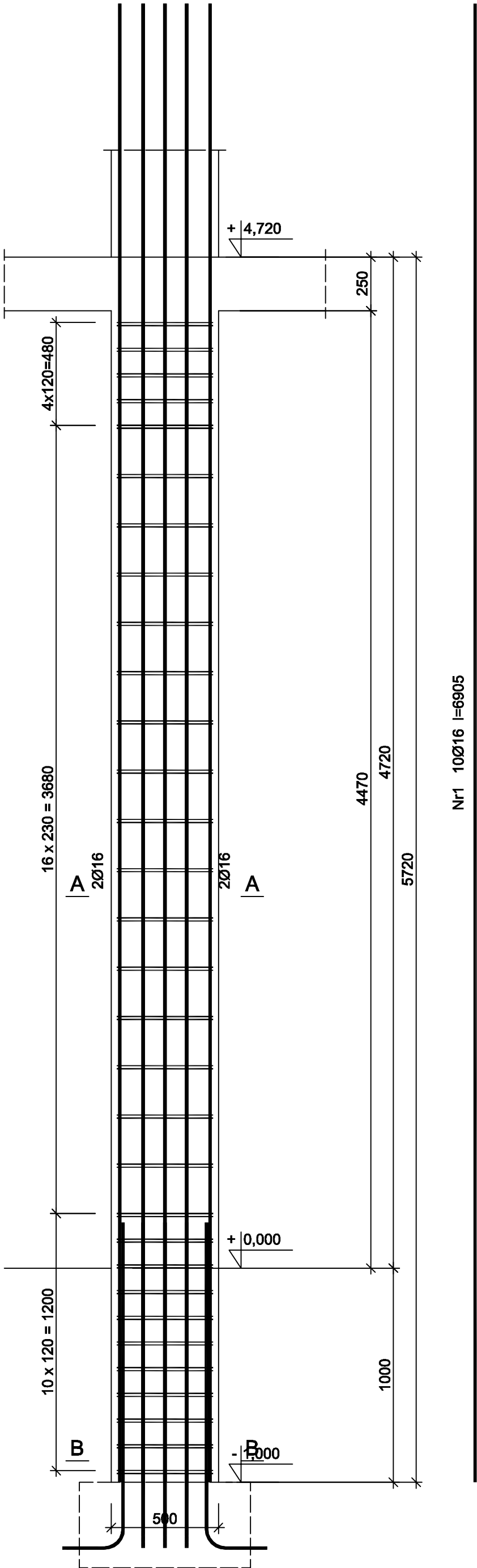


Rdzeń RD 25x60

Wykonać 3 szt.



Beton	B25 (C20/25)
Stal	RB500W
	St0S-b
Otulina	c <sub>nom</sub> =25 mm

Wykaz zbrojenia

Nr pręta	Średnica [mm]	Długość [mm]	Liczba [szt.]			Długość całkowita [m]		
			prętów w 1 elemencie	elementów	całkowita prętów	St0S-b	34GS	
						Ø6	Ø16	
Rdzeń RD 25x60 - wykonać 3 szt.								
1	16	6905	10	3	30		207,15	
2	16	1765	10	3	30		52,95	
3	6	1175	62	3	186	218,55		
Długość całkowita wg średnic						[m]	218,6	260,1
Masa 1mb pręta					[kg/mb]	0,222	1,578	
Masa prętów wg średnic					[kg]	48,5	410,4	
Masa prętów wg gatunków stali					[kg]	48,5	410,4	
Masa całkowita					[kg]	459		

UWAGA: Długość pręta jest długością obliczoną na podstawie wymiarów w osi pręta (metoda B wg PN-EN ISO 3766:2006)  
Rysunek przedstawia najwyższy rdzeń. Na niższych kondygnacjach dopasować do wysokości wg rys. arch. rezygnując z górnych strzemion

RDZEŃ RD 25x60

PRZEDSIĘBIORSTWO PROJEKTOWO-WYKONAWCZE "deem" Anna Dziuba-Jaglińska Wiktorów 50, 98-350 Biała		Projektant: mgr inż. Adrian Szałkowski spec.konstr.-budowl.	MAZ0189PEK011 MAZBOCZ3813
		Sprawdził:	

PROJEKT WYKONAWCZY		nr rysunku: <b>K-20</b>
Nazwa przedmiotu zamówienia: WYKONANIE DOKUMENTACJI PROJEKTOWO - KOSZTORYSOWEJ NA BUDOWĘ SALI SPORTOWEJ PRZY PSP nr 1 W GRÓJCU		
Tytuł projektu architektoniczno-budowlanego: ROZBUDOWA SZKOŁY PODSTAWOWEJ O NOWĄ SALĘ SPORTOWĄ WRAZ Z ŁĄCZNIKIEM ORAZ ROZBUDOWA I PRZEBUDOWA ŚWIEŁCZY I JADALNI SZKOLNEJ WRAZ Z BUDOWĄ NIEZBĘDNEJ INFRASTRUKTURY: DROGA WEWNĘTRZNA, PARKING Z CIĄGAMI PIERZO-JEZDNYMI, OŚWIELENIE TERENU, KANALIZACJA DESZCZOWA A TAKŻE BUDOWA NOWEGO ZAPLECZA SOCJALNO- SZATNIOWEGO DLA POTRZEB ZEWNĘTRZNYCH BOISK SPORTOWYCH		
data: <b>09.2018r</b>	Lokalizacja: 05-600 Grójec, ul. Józefa Piłsudskiego 68, dz. nr ew. 777/5; 780/23; 780/22; 780/21; 780/20; 780/12; 3614/6; 2050 obręb 0001 Grójec , jedn. ewld. 140605_4 Grójec.	skala: <b>1:20</b>
	Inwestor: Gmina Grójec, ul. Józefa Piłsudskiego 47, 05-600 Grójec	
	Tytuł rys.: Rdzeń RD 25x60	
BRANŻA - KONSTRUKCJA		